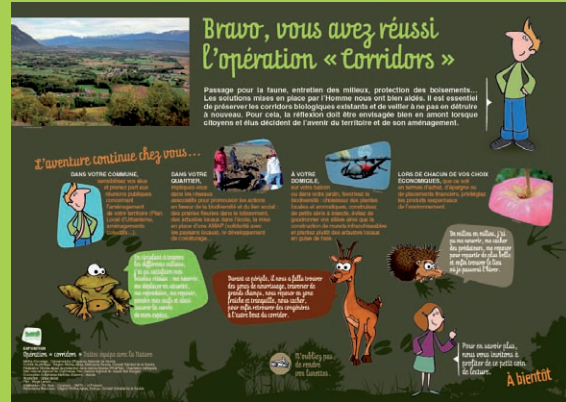


Zone 3 : RETOUR A LA REALITE

Objectifs : Résumer l'importance des actions parcourues et ouvrir sur les possibilités d'actions citoyennes à travers un stand parapluie et un espace d'information.

Contenu du stand parapluie :

- Mot de conclusion du « compagnon de route »,
- Synthèse des bénéfices de la présence d'un corridor biologique...
- Astuces/conseils sur les actions citoyennes que le visiteur peut entreprendre chez lui.



Egalement en zone 3 :

- Accès à des documents plus pointus (présentoir),
- Retour des lunettes.

Conditions d'accueil

- **Lieu d'accueil sécurisé** d'une superficie minimale de 60m² (jusqu'à 80m² maximum) muni de 2 prises classiques 220 V ou une d'une multiprise.
- **Signature d'une convention de prêt** avec les précisions suivantes :
 - Assurance tous risques couvrant les dommages aux biens, pour la valeur de l'exposition, soit 42 944 euros TTC,
 - Mise à disposition par l'emprunteur de 2 personnes pour le montage et démontage de l'exposition.
- **Transport jusqu'au lieu d'accueil** pris en charge par le Cen Savoie.
- **Durée minimale** d'exposition conseillée : 1 mois.

Renseignements et réservations

Conservatoire d'espaces naturels de Savoie (Cen Savoie)

Le prieuré, BP 51 73 372 Le Bourget-du-lac cedex
Tél : 04 79 25 20 35 / Courriel : info@cen-savoie.org



Maîtrise d'ouvrage : Conservatoire d'espaces naturels de Savoie

Bureau d'étude en charge du projet : Atemia / www.atemia.org

Exposition élaborée dans le cadre des contrats corridors Bauges-Chartreuse-Belledonne

Coordination des Contrats : Métropole Savoie

Financeurs :



Rhône-Alpes Région



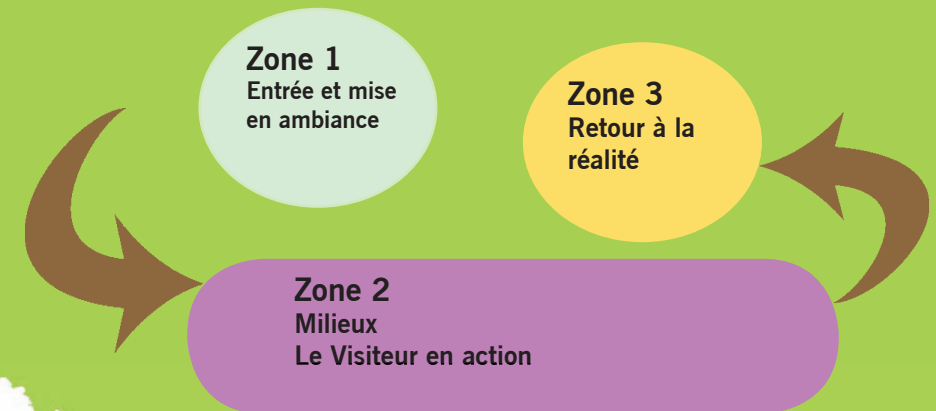
OPERATION « CORRIDORS » Faites équipe avec la Nature



**Une exposition itinérante
mise gracieusement à la disposition des
centres d'accueils ou de médiation culturelle, collectivités, etc.
en Rhône-Alpes**

L'exposition Opération « Corridors » Faites équipe avec la Nature » illustre de manière interactive la notion de **Trame Verte et Bleue** et présente des exemples d'actions opérationnelles de préservation ou de restauration des corridors biologiques. Cette exposition itinérante est la première du genre. Destinée à un public familial, elle offre à chaque visiteur la possibilité de vivre une expérience, en autonomie, à la découverte des enjeux relatifs aux corridors biologiques et à la protection de la biodiversité.

TROIS ZONES – UNE MISSION



Zone 1. SAS D'ENTREE ET MISE EN AMBIANCE

Objectif : Transmission des clés de compréhension des corridors biologiques à travers un écran tactile et un stand parapluie.



Etape 1. Un film de 5 minutes présente au visiteur ce qu'est un corridor biologique et pourquoi il est nécessaire de le maintenir ou le restaurer.

Etape 2. Chaque visiteur choisit son « compagnon de route », un animal qui l'accompagnera dans sa visite et que le visiteur devra aider à atteindre son objectif (animaux = grenouille, chevreuil ou hérisson).

Etape 3. Un quizz permet au visiteur de tester des connaissances sur le sujet.

- Etape 1.** Savez-vous ce qu'est un corridor ? Renseignez-vous et lancez le film !
- Etape 2.** Ne partez pas seul à l'aventure, choisissez votre compagnon de route.
- Etape 3.** Testez vos connaissances. Quizz...

Zone 2. LE VISITEUR EN ACTION

Objectifs : Rejoindre le point d'arrivée (objectif) en passant par les différents milieux naturels présents dans un corridor tout en contournant les obstacles (actions).

Cette zone est constituée de 5 « bornes milieu » à 4 faces + 1 structure « tunnel » permettant à chacun d'aborder les enjeux liés aux milieux suivants :

- Cours d'eau,
- Milieux humides,
- Bois et forêts,
- Paysages agricoles,
- Village,
- Voies de communication.

Tunnel Voies de communication



Borne Paysages agricoles



Concept général pour chaque milieu naturel :

- Un obstacle par espèce,
- Faire vivre cet obstacle,
- Actionner la solution proposée sous forme de réponse à trouver... qui permet de rejoindre la zone suivante,
- Être accompagné du témoignage d'autres espèces et de celui de l'homme.

Pour chaque « borne milieu », 3 des faces présentent chacune les obstacles spécifiques à l'une des 3 espèces (grenouille, chevreuil, hérisson). La 4ème face permet de présenter les actions mises en œuvre pour résoudre ces obstacles (notamment en s'appuyant sur les actions des contrats corridors)



1er niveau de lecture + jeu

par un petit jeu interactif (odorama, trappe, etc..) le visiteur doit trouver l'enjeu auquel est confronté la grenouille – ici la disparition des haies. (à ce niveau, la borne est équipée d'un caisson qui contient les éléments interactifs)

2ème niveau de lecture

cette zone présente le « témoignage » d'une autre espèce (ici le muscardin) + systématiquement une « parole d'homme » sur les problèmes générés par l'enjeu signalé (pour la disparition des haies, problématique économique et de gestion des risques).

Le fait d'associer le point de vue de l'être humain sur chacune des faces des 6 milieux traités dans cette exposition, permet d'éviter une approche exclusivement centrée sur la nature, en faisant le lien entre biodiversité, activités humaines, et services rendus par les écosystèmes.

Face solution (commune aux 3 espèces)

- Rappel du milieu, de sa définition et des grandes données.
- Présentation de trois types de solutions mises en place sur le territoire ou ailleurs, à repérer en fonction de l'empreinte du compagnon, avec indication pour poursuivre la visite.
- Photos de l'action ou du lieu intégrant la solution.

Le 6ème totem en forme de tunnel, permettra d'aborder les questions relatives au franchissement des infrastructures linéaires (routes, voie ferrées, lignes électriques, etc.).

