

Récépissé de DT Récépissé de DICT

Au titre du chapitre IV du titre V du livre V (partie réglementaire) du Code de l'environnement
et de la section 12 du chapitre IV du titre III du livre V de la 4ème partie (partie réglementaire) du Code du travail

(Annexe 2 de l'arrêté du 15 février 2012 modifié - NOR : DEVP1116359A)

Destinataire

- ☒ Récépissé de DT
☐ Récépissé de DICT
☐ Récépissé de DT/DICT conjointe

Dénomination
Numéro / Voie
Code postal / Commune
Pays

Natura Scop
30 avenue de Zelzate
07200 AUBENAS
France

N° consultation du téléservice : 2023092800716TVU

Référence de l'exploitant : 2339068626. 233901RDT02

N° d'affaire du déclarant : 23- 023

Personne à contacter (déclarant) : VIRGILE BENOIT

Date de réception de la déclaration : 28/09/2023

Commune principale des travaux : 73220 Aiton

Adresse des travaux prévus :

Coordonnées de l'exploitant :

Raison sociale : RTE CM LYON GMR SAVOIE

Personne à contacter :

Numéro / Voie : 455 AVENUE DU PONT DE RHONNE

Lieu-dit / BP : BP 12

Code Postal / Commune : 73200 ALBERTVILLE

Tél. : +33479894040

Fax : +33479894010

Éléments généraux de réponse

- ☐ Les renseignements que vous avez fournis ne nous permettent pas de vous répondre. La déclaration est à renouveler. Précisez notamment :
☐ Les réseaux/ouvrages que nous exploitons ne sont pas concernés au regard des informations fournies. Distance > à : _____ m
☒ Il y a au moins un réseau/ouvrage concerné (voir liste jointe) de catégorie : EL (voir liste des catégories au verso)

Modification ou extension de nos réseaux / ouvrages

Modification ou extension de réseau/ouvrage envisagée dans un délai inférieur à 3 mois : _____

☐ Réalisation de modifications en cours sur notre réseau/ouvrage.

Veuillez contacter notre représentant : _____

Tél. : _____

NB : Si nous avons connaissance d'une modification du réseau/ouvrage dans le délai maximal de 3 mois à compter de la consultation du téléservice, nous vous en informerons.

Emplacement de nos réseaux / ouvrages

☒ Plans joints : Références : LAPL Echelle (1) : 1/2500 Date d'édition (1) : 28/09/2023 Sensible : ☒ Prof. règl. mini (1) : _____ cm Matériau réseau (1) : _____ cm
NB : La classe de précision A, B ou C figure dans les plans.

☐ Réunion sur chantier pour localisation du réseau/ouvrage : ☐ Date retenue d'un commun accord : _____ à _____
ou ☐ Prise de RDV à l'initiative du déclarant (date du dernier contact non conclusif : _____)

☒ Votre projet doit tenir compte de la servitude protégeant notre ouvrage.

☐ (cas d'un récépissé de DT) Vous devez prévoir des investigations complémentaires à notre charge (hors cas d'exemption prévus dans la réglementation) (2)

☐ Des branchements non cartographiés sont présents. Ils sont soit pourvus d'affleurants visibles et rattachés à un réseau principal souterrain identifié dans les plans joints, soit munis de dispositifs automatiques supprimant tout risque en cas d'endommagement (2)

(1) : facultatif si l'information est fournie sur le plan joint (2) pour les tronçons et branchements non cartographiés en classe A, prévoir des clauses techniques et financières particulières dans le marché

Recommandations de sécurité

Les recommandations techniques générales en fonction des réseaux et des techniques de travaux prévues sont consultables sur www.reseaux-et-canalisation.gouv.fr

Les recommandations techniques spécifiques suivantes sont à appliquer, en fonction des risques liés à l'utilisation des techniques de travaux employées :

Les recommandations techniques spécifiques suivantes sont à appliquer, en fonction des risques liés à l'utilisation des techniques de travaux employées : voir commentaires

Rubriques du guide technique relatives à des ouvrages ou travaux spécifiques : Chapitre 5 et Chapitre 8 relatifs au réseau électrique

Pour les exploitants de lignes électriques : si la distance d'approche a été précisée, indiquez si la mise hors tension est : ☐ possible ☒ impossible

Mesures de sécurité à mettre en œuvre : Voir commentaires

Dispositifs importants pour la sécurité :

Cas de dégradation d'un de nos ouvrages

En cas de dégradation d'un de nos ouvrages, contactez nos services au numéro de téléphone suivant : 0479894093

Pour toute anomalie susceptible de mettre en cause la sécurité au cours du déroulement du chantier, prévenir le service départemental d'incendie et de secours (par défaut le 18 ou le 112) : SDIS de la Savoie 0479607300

Responsable du dossier

Nom : _____
Désignation du service : GMR SAVOIE STANDARD
Tél : +33 479894040

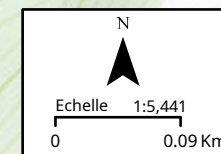
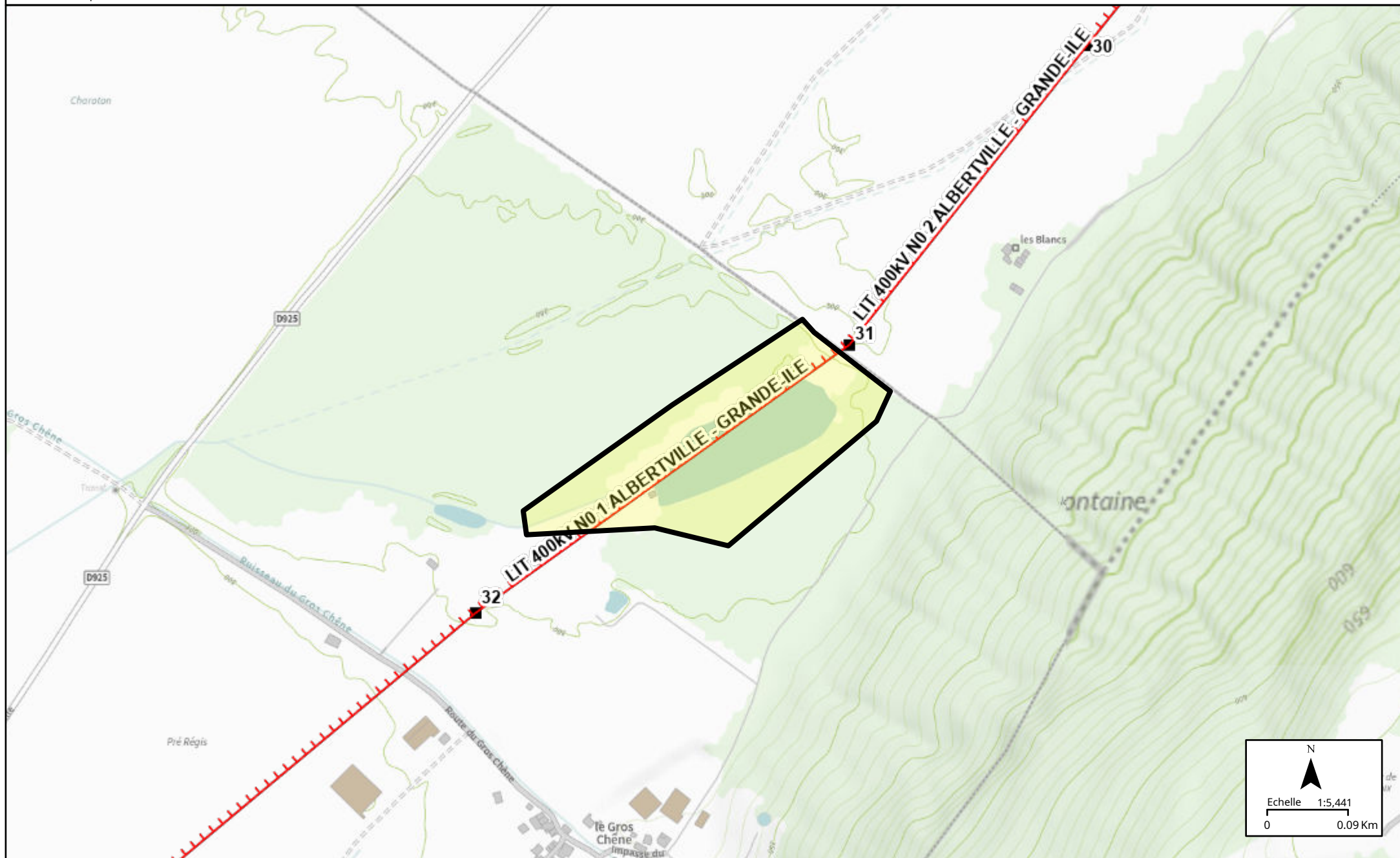
Signature de l'exploitant ou de son représentant

Nom : FIALON Corentin
Signature : _____
Date : 28/09/2023 Nombre de pièces jointes, y compris les plans : 4

Impression écran du SIG RTE

Légende des ouvrages électriques

CC	400kV	225kV	150kV	90kV	63kV	<63kV	Hors Tension
<p>Site existant : ● Poste électrique Ligne : — Aérien Simple Terne ▲ Piquage — Aérien Multi Terne ◆ Portique et Poste Isolé — Souterrain Simple Terne ■ Autres fonctions — Souterrain Multi Terne Site décidé : ○ Poste électrique — Aéro-souterrain > Piquage — Décidé</p> <p>Le code couleur indique la tension maximale d'exploitation de l'ouvrage.</p>							





Annexe C : Documents joints au récépissé Travaux à proximité d'une LA



Commentaires relatifs à la sécurité des Travaux au voisinage de lignes électriques aériennes HTB

ATTENTION ! DISTANCE DE SECURITE A RESPECTER

Lors de l'exécution des travaux, vous devez impérativement vous conformer :

- aux dispositions du Code du Travail articles R4534 - 107 et suivants qui définissent les règles de sécurité à observer pour tous les travaux à proximité d'ouvrages électriques sous tension,
- au Guide d'application de la réglementation relative aux travaux à proximité des réseaux (approuvé par arrêté du 27 décembre 2016) et composé de 3 Fascicules,
- à la norme NF C 18-510.

Important : les travaux ne peuvent être exécutés qu'après réception par l'entreprise du récépissé de la Déclaration d'Intention de Commencement de Travaux (DICT) Cerfa N°14435*02 et du profil en long si celui-ci a été demandé par l'entreprise maître d'ouvrage.

Les opérations ci-dessous ne peuvent être entreprises que dans la mesure où leurs modalités de réalisation ont été définies en accord avec RTE :

- travaux en élévation à moins de 5,00 m du câble.
- Terrassement à proximité des pieds de pylônes.
- Modifications des accès aux pylônes.
- Modifications du niveau du sol sous la ligne et au pied des pylônes.

Tous les mouvements possibles des pièces conductrices nues de l'ouvrage aérien doivent être pris en compte : le balancement (du au vent par exemple), les fouettements et les déplacements dus à la rupture accidentelle d'un organe ou à la dilatation ou rétractation des conducteurs.



Plantations d'arbres à proximité :

La réglementation en vigueur ne s'oppose pas à la réalisation de divers aménagements à proximité ou sous les lignes électriques dans la mesure où ces derniers respectent l'ensemble des distances réglementaires en vigueur, en particulier les normes de **l'Arrêté Technique Interministériel du 17 Mai 2001.**

Cependant, pour des raisons d'exploitation (interventions futures sur nos ouvrages), nous vous demandons de ne pas installer de fosses de plantations sous l'emprise des conducteurs de notre ligne aérienne « HTB ».

En tout état de cause, pour une ligne aérienne, nous vous informons que toute végétation sous ou à proximité de nos ouvrages aériens doit être distante de ceux-ci de **5 mètres minimum.**

Cette végétation sera systématiquement élaguée si elle ne respecte pas cette distance de sécurité.

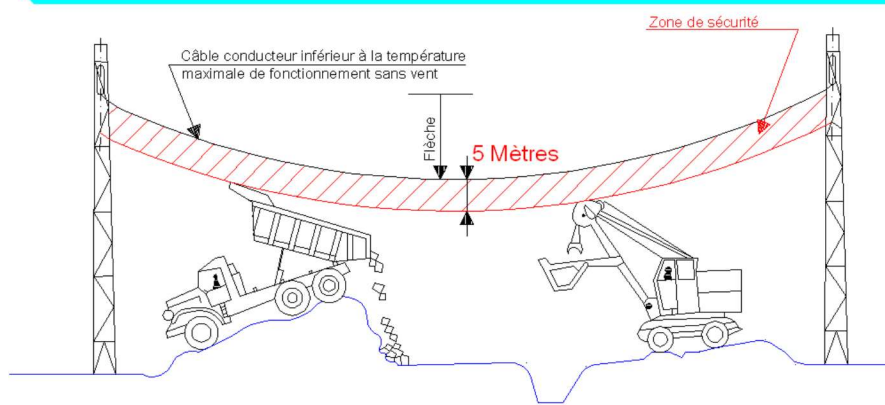
Par mesure de précaution, afin d'éviter tout incident (amorçage, incendie...), nous vous recommandons de ne pas planter d'arbres susceptibles d'entamer cette distance arrivés à maturité.

Pour tout renseignement, n'hésitez pas à contacter nos équipes au n° indiqué sur le récépissé.

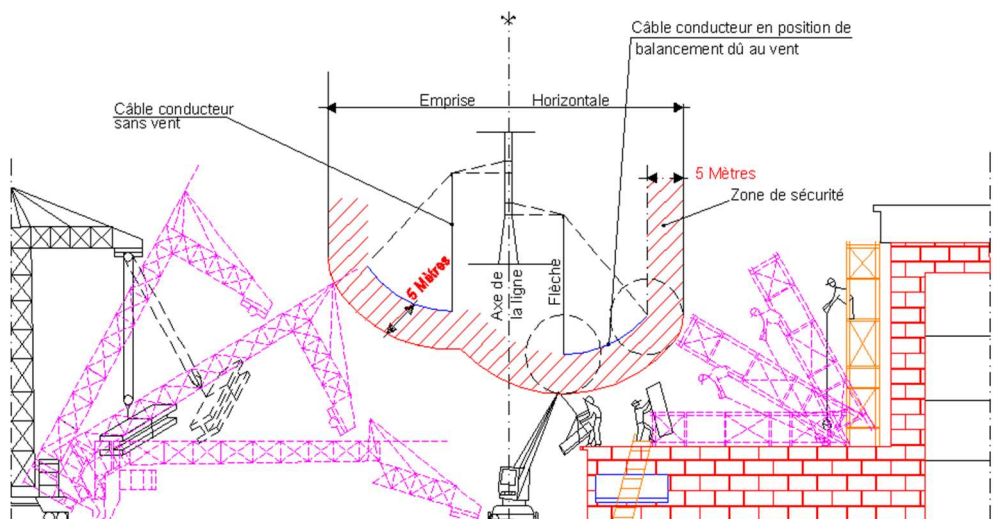
NOTA IMPORTANT : Il est indispensable que l'accès à nos supports pendant et après les travaux soit toujours maintenu.

En aucun cas les pylônes ne doivent être utilisés comme point d'appui ou moyen d'escalade.

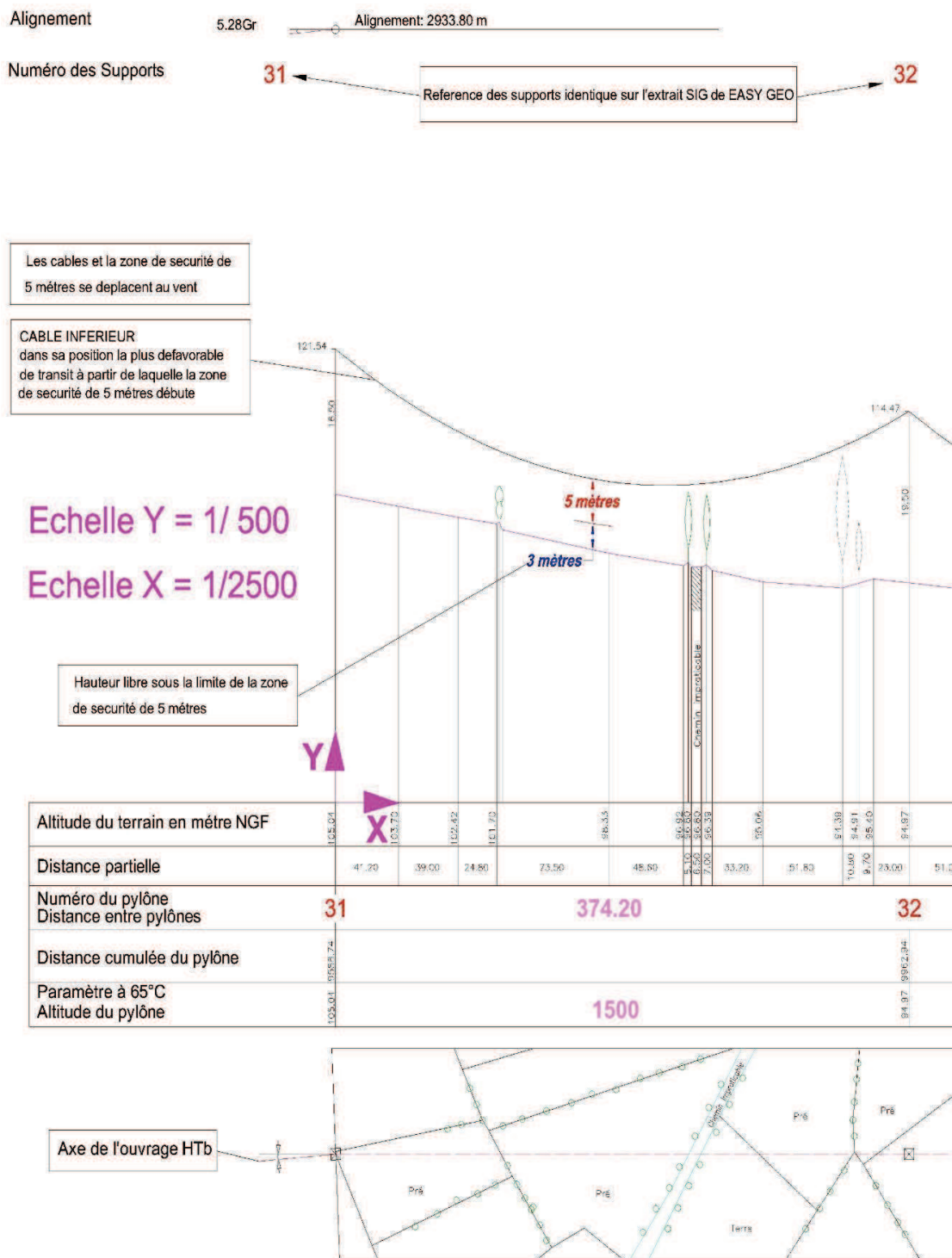
Emprise de la ligne dans le plan vertical Art R4534-108 & 109 du code du travail



Emprise de la ligne dans le plan horizontal Art R4534-108 & 109 du code du travail



EXTRAIT D'UN PROFIL EN LONG D'UNE LIGNE AERIEENNE HTB



Le réseau
de transport
d'électricité



Réglementation
anti-endommagement

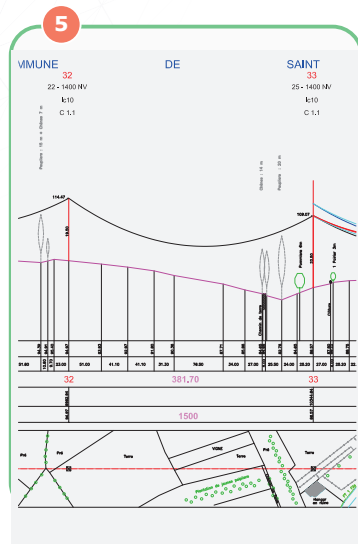
Lire, comprendre et imprimer
un plan RTE

Ce document présente les éléments de lecture et de compréhension
d'un plan de réseau électrique haute tension RTE
et permet de l'imprimer au format A4 en respectant l'échelle.

Vous avez reçu un **plan RTE au format AUTOCAD** et vous vous demandez comment l'imprimer au format A4

RIEN DE PLUS SIMPLE :

- 1 Allez dans Fichier, fonction « **Tracer** » de votre outil Autocad
- 2 Sélectionnez l'**imprimante**
- 3 Sélectionnez le format du papier « **A4 ISO** »
- 4 Sélectionnez « **fenêtre** »
- 5 Faites une fenêtre sur la **partie concernée par vos travaux** avec l'aide des repères A4 présents sur le plan RTE
- 6 Décochez la case « **à la taille du papier** » dans les paramètres
- 7 Sélectionnez le format d'échelle « **1 : 1** »
- 8 Cochez « **Centrer** »
- 9 Puis cliquez sur « **Imprimer** »



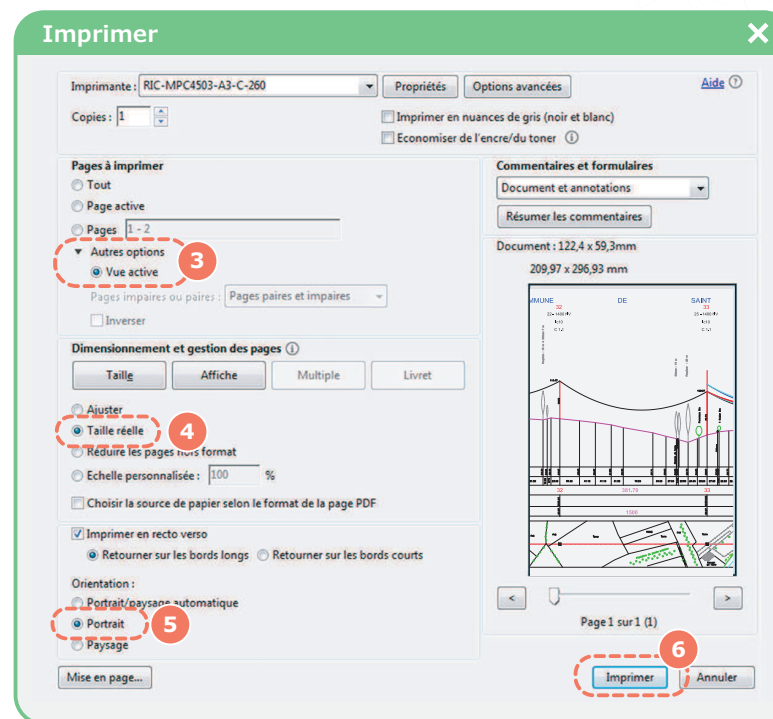
Vous avez reçu un **plan RTE au format PDF** et vous vous demandez comment l'imprimer au format A4

RIEN DE PLUS SIMPLE :

- 1 Zoomez sur la **zone travaux** que l'on veut imprimer
- 2 Allez dans Fichier, fonction « **Imprimer** »
- 3 Ensuite dirigez dans « **Autres options** » et choisissez « **vue active** »
- 4 Sélectionnez « **Taille réelle** »
- 5 Sélectionnez l'orientation « **portrait** »
- 6 Puis cliquez sur « **Imprimer** »

ATTENTION !

Il est impératif de vérifier l'échelle du plan imprimé par rapport aux cotations existantes.



28 → 36

Alignement
Communes
N° du support
Type du support
Type de chaînes
Type de massif

506672 - Alignement 122m70
28
F4K03X 00'±0m70
TT6X3N15/TT6X3N15
Fondations spéciales

COMMUNE DE SAINT-HELENE SUR ISERE
29
F4K03X 00'±0m40
TT6X3N15/TT6X3N15
Fondations spéciales

30
F4K03X 00'±0m40
TT6X3N15/TT6X3N15
Fondations spéciales

Alignement 122m70
31
F4K03X 00'±0m40
TT6X3N15/TT6X3N15
Fondations spéciales
COMMUNE D'AITON
Alignement 522m00

48771 - Alignement 718m07
32
F4K03X 00'±0m40 [R] (AC)
TT6X3N15/TT6X3N15
Fondations spéciales

33
F4K03X 00'±0m40 [R]
TT6X3N15/TT6X3N15
Fondations spéciales

34
F4K03X 00'±0m40
TT6X3N15/TT6X3N15
Fondations spéciales

35
F4K03X 00'±0m00
TT6X3N15/TT6X3N15
Fondations spéciales

AITON
36
F4K03X 00'±0m40
TT6X3N15/TT6X3N15
Fondations spéciales

TUBÉ N° 38022/19 DOSSIER N° PIÈCE N°

ELECTRICITE DE FRANCE
SERVICE NATIONAL
CENTRE D'EQUIPEMENT DU RESEAU DE TRANSPORT

LIGNE D'ENERGIE ELECTRIQUE
A 2 Circuits 400 kV

ALBERTVILLE - GRANDE ILE

PROFIL EN LONG
du support n°28 au support n°36

CANTON	PARAMETRE DE RESEAU	TEMPERATURE ET PARAMETRE DE REPARTITION	CONDUCTEUR	CABLE	BARBE
du pylône n°28 au pylône n°31	1382	175°	1773	1773	1773
du pylône n°31 au pylône n°32	1382	175°	1773	1773	1773
du pylône n°32 au pylône n°33	1382	175°	1773	1773	1773

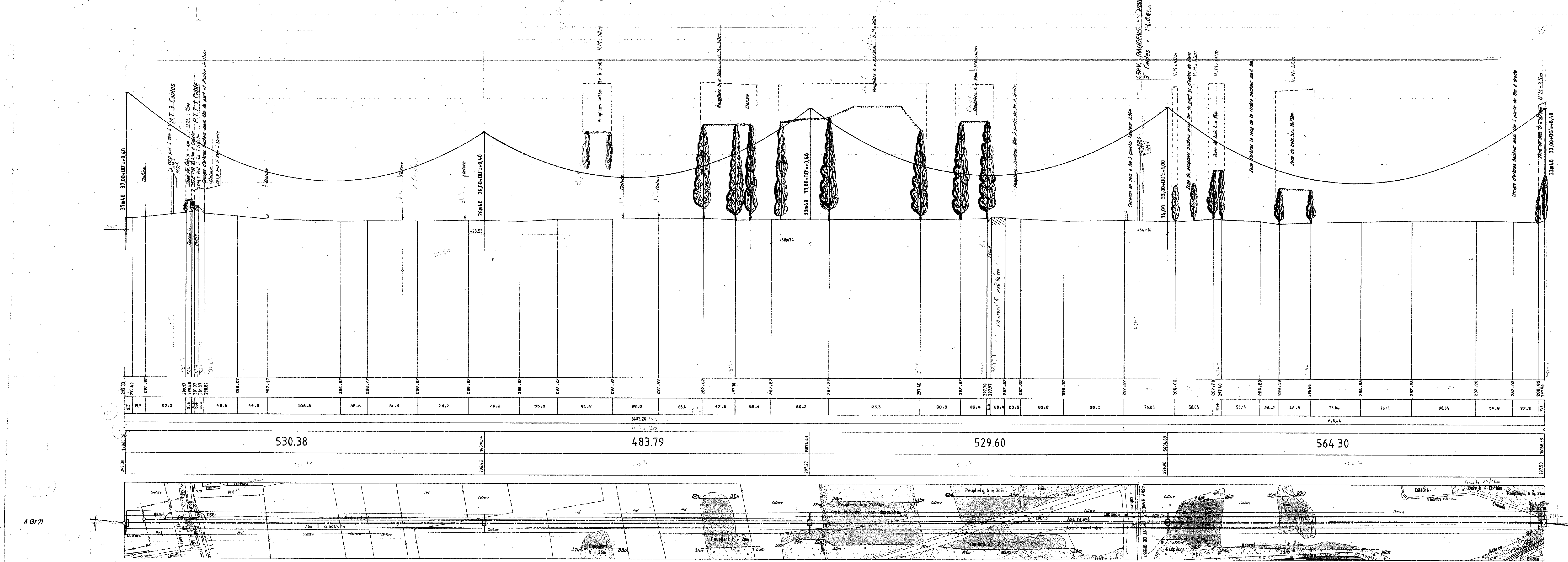
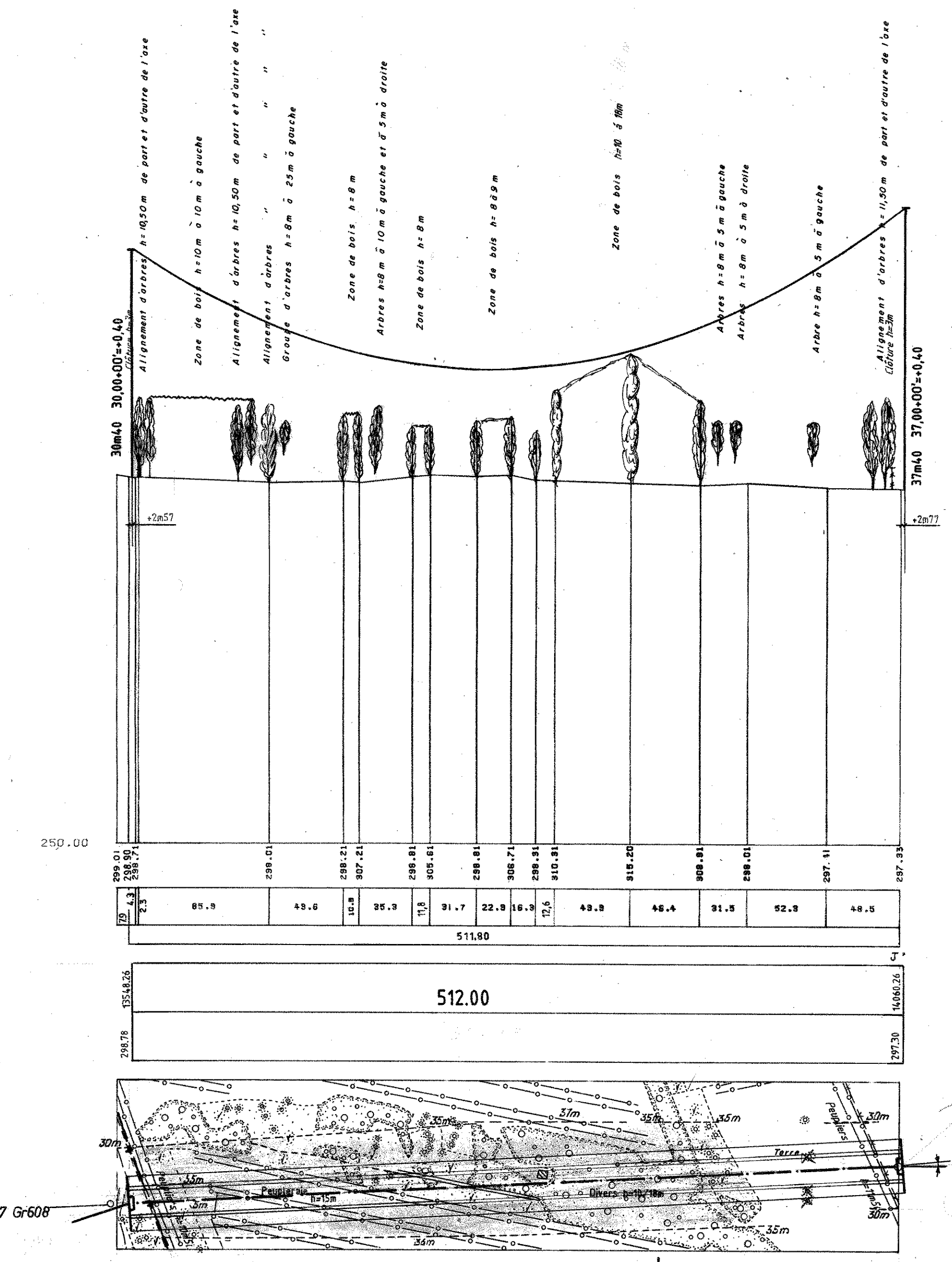
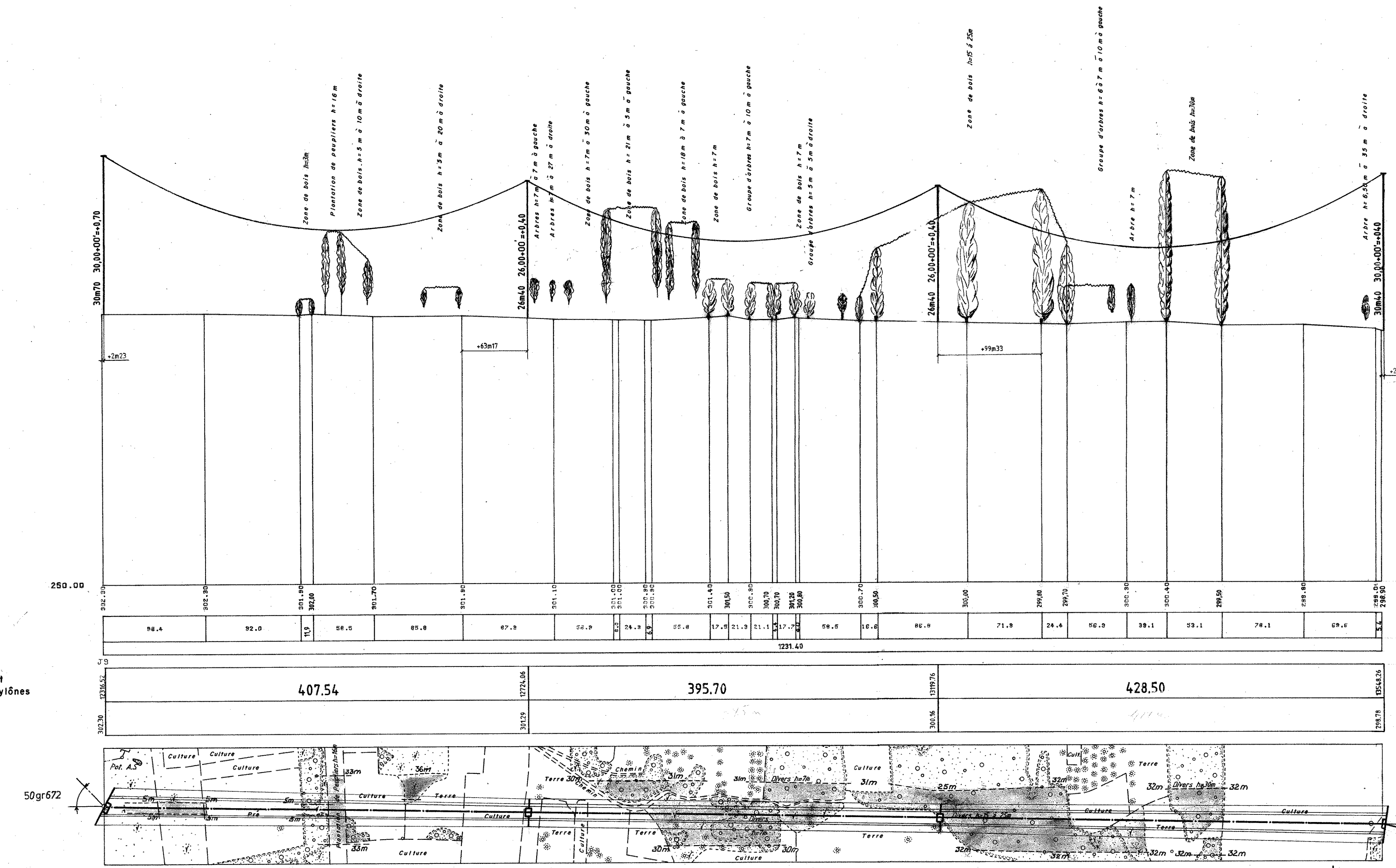
Les cotes d'altitude des câbles et chaînes sont indiquées en mètres au-dessus du niveau de la mer. Les cotes d'altitude des pylônes sont indiquées en mètres au-dessus du niveau de la mer.

HAUTEURS: 1/500
LONGUEURS: 1/2500

CERT. N° L 119946
Date: 30-11-1984
Indice: 001
Date: 001
Modification: 001
Surface: 2 m² 30
N° 05179

LEGENDE
ROUGE: Coupe immédiate
BLANC: Coupe différée
BLANC: Résineux à couper en différé
AC - caténoïdales
[R] - renforcement

Plan de comparaison
Altitude du terrain
Distances portées
Distances entre pylônes
Numéros des pylônes
Distances entre pylônes et distances cumulées des pylônes
Altitude des pylônes



RTE CM LYON GMR SAVOIE
Pôle Relations Tiers



455 AVENUE DU PONT DE RHONNE
BP 12
73200 ALBERTVILLE
France
Tél : +33479894040

Fax : +33479894010

COMMENTAIRES IMPORTANTS
ASSOCIES AU DOCUMENT N°
2339068626.233901RDT02

Veillez prendre en compte les commentaires suivants :

Contactez votre interlocuteur RTE au numéro figurant sur le récépissé si les plans fournis ne sont pas lisibles et/ou si le format n'est pas imprimable.

Votre emprise projet/travaux se situe à proximité de nos supports. Afin d'en assurer la stabilité, tous travaux de terrassement/talutage réalisés dans un rayon de 35 m autour du support doivent obligatoirement être étudiés au préalable par RTE, à l'exception des travaux de tranchées (passage de réseaux par exemple) dans les cas suivants : profondeur de la tranchée inférieure à 4m et bord de fouille situé à plus de 9 m d'un des pieds du support.

Si une des deux conditions ci-dessus n'est pas remplie une étude doit être menée. Pour tout renseignement, veuillez contacter RTE au numéro figurant sur le récépissé.

Responsable :

Tél : +33479894040

Date : 28/09/2023

Signature :